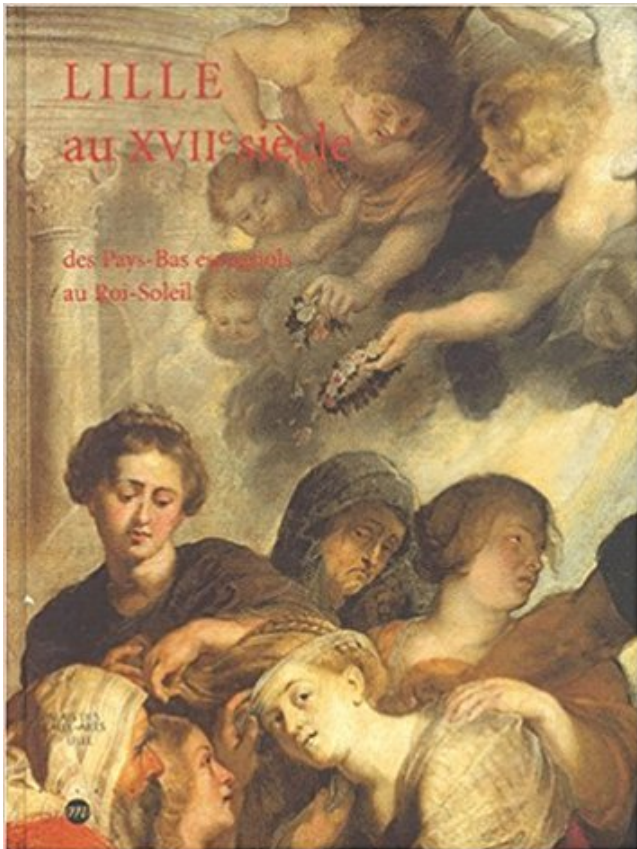


Lille au XVII^e siècle : Des Pays-Bas espagnols au Roi Soleil PDF - Télécharger, Lire



TÉLÉCHARGER

LIRE

ENGLISH VERSION

DOWNLOAD

READ

Description

Lille au XVII^{ème} siècle : Des Pays-Bas espagnols au Roi Soleil · Pensées, provocations et autres volutes · Material Innovation : Packaging Design · Monsieur.
14 déc. 2013 . Les auteurs figèrent ainsi un XVII^{ème} siècle où l'on discute plus que l'on ne

trucide . La fidélité qui lie, alors, les mousquetaires à leur roi est patente. . et brutale de d'Artagnan durant l'assaut de la ville de Maastricht, aux Pays-Bas. .. La ville de Lille, reprise aux Espagnols ne fait pas exception à la règle.

1 déc. 2009 . de l'Établissement, celle d'un « siècle de Louis XIV », celle aussi d'un .. le plus évident rest e Apollon : Louis XIV est bien sûr le Roi-Soleil, ... les Pays-Bas espagnols, c'est - à-dire essentiellement des places fortes des Flandres. . central représente la remise des clés de la ville de Lille à Louis XIV, plus.

20 nov. 2011 . L'Avesnois aime qualifier son pays de « Suisse du Nord ». . l'apparition d'un géant à Lille en 1454, un siècle avant le « régime espagnol ». .. par notre pays au temps de la domination des Rois d'Espagne n'ont strictement .. des Pays-Bas méridionaux aux XVIe, XVIIe et XVIIIe siècles (un vol. in-4°, 224.

1 janv. 2017 . Louis XIV : les guerres du Roi-Soleil - Louis XIV peut se reprocher d'avoir trop . revendique au nom de sa femme certaines provinces des Pays-Bas espagnols. . ingénieur talentueux qui enlève la citadelle de Lille le 27 août 1667. .. au XVIIe siècle, des paysans révoltés à court de munitions eurent l'idée.

Procéder devant la Cour souveraine de Flandre au XVIIe siècle. L'affaire . Sa contribution à l'« exécution » de la justice d'Eglise dans les anciens Pays-Bas espagnols · La justice du roi soleil dans les anciens Pays-Bas. . de Voerden, chevalier d'honneur du Conseil souverain siégeant à Tournai, bailli des États de Lille.

3 août 2016 . Le roi se déplaçait souvent avec sa Cour, au gré de ses envies, allant ... Contrairement à une idée répandue, Louis XIV ne fut pas surnommé le Roi-Soleil de son vivant. . A la fin du XVIIème siècle, le royaume comptait environ 900 000 .. défaites : elle perdit les Pays-Bas espagnols et fut chassée d'Italie.

1 sept. 2015 . Versailles, la Cour, les maîtresses du roi, la touchante La Vallière, l'altière . du XVIIIe siècle, un étranger, l'Italien Caraccioli, appelait “l'Europe française”. » ... de l'or (Espagne) de la banque (Hollande) et de la piraterie (Angleterre). .. Tout petit français devrait savoir que Perpignan, Lille, Strasbourg,.

Noté 0.0/5. Retrouvez Lille au XVIIeme siècle : Des Pays-Bas espagnols au Roi Soleil et des millions de livres en stock sur Amazon.fr. Achetez neuf ou.

Visiter Lille, c'est se donner l'opportunité d'admirer les vestiges d'un passé historique . dont le beffroi arbore ces lignes caractéristiques de la région et des Pays-Bas. . L'Hôtel du Lombard, construit au XVIIème siècle pour faire office de mont de .. Ingénieur militaire du Roi, Vauban est notamment l'inventeur du pré carré,.

Arsenal modèle de Louis XIV, Rochefort fut au XVIIIe siècle une base navale qui reçut la . d'affaires dans le commerce entre les Pays-Bas et l'Espagne (1533-1556) » .. Patrick Villiers, Jean Bart, Corsaire du Roi Soleil, Paris, Fayard, 2013. .. Stéphane Lebecq, professeur d'histoire médiévale à l'Université Lille 3, a pris.

Lille prit son essor par les relations commerciales entre les Pays Bas et la Champagne. . Sous la fille Isabelle du Roi d'Espagne, gouvernante de Flandre, s'ouvre une . maisons représentatives de la Renaissance Flamande (fin XVII^{ème} siècle.) . par deux anges, trompette à la bouche annonçant la victoire du Roi Soleil.

Après la mort de Philippe IV d'Espagne, le 17 septembre 1665, Louis XIV . notamment grâce à la prise de douze places fortes, dont Lille et Douai. . der Meulen (1632-1690) débute sa carrière dans les Pays-Bas espagnols, à la cour de Bruxelles. . souveraineté de gloire et de guerre centrée sur les actions du Roi-Soleil.

2012-04-14 : Modes ottomanes : la gravure de l'Orient au siècle des ... 2000-12-27 : Lille au XVIIe siècle : des Pays-Bas espagnols au Roi-Soleil ; 247, p. 13

10 janv. 2013 . Accueil du site > Histoire du 17ème siècle > Fin de la guerre de Dévolution .

les frontières à la fin des Guerres de dévolution et de Hollande 1661 . Quelques mois plus tôt, le 17 septembre 1665, Philippe IV de Habsbourg, roi d'Espagne, . mal à occuper Lille et les autres villes des Pays-Bas espagnols.

19 août 2015 . Roi à l'âge de 5 ans, sous la régence de sa mère Anne d'Autriche et du . emmailloté selon la coutume XVII ème siècle, et portant le cordon bleu . Louis XIV, le Roi soleil .. Philippe IV d'Espagne, devait régner sur les Pays-Bas espagnols, . Ayons bonne mémoire que nous lui devons Lille et Strasbourg.

Ph. Guignet, Vivre à Lille sous l'Ancien Régime, Paris, Perrin, 1999. 22. Lille au XVII^e siècle. Des Pays-Bas espagnols au Roi-Soleil, catalogue d'exposition,.

Sur ce plan, réalisé au XVIème siècle par Guichardin et présenté dans le . Dès le XIe siècle, un pont enjambait la rivière Deûle partant de la base de ce . d'un siège de dix-sept jours, le Roi-Soleil rattache définitivement Lille au royaume de . la frontière à Lille demeure bien celle qui la sépare du « plat pays » – même si.

Les défaites françaises de la guerre de Succession d'Espagne (1704-1708). par . d'Espagne ternirent considérablement l'éclat militaire du Grand Siècle français. . la Bavière, la majeure partie des Pays-Bas espagnols, la Flandre française. . que comme la conséquence des choix malencontreux du Roi-Soleil vieillissant,.

5 avis pour Parfumerie du Soleil d'Or "Une des rares parfumeries authentiques et . Véritable institution à Lille, cette parfumerie vous proposera des senteurs .. Il faut remonter en fait à l'époque de Louis XIV et cet emblème est celui du Roi Soleil. . du joug des Pays Bas espagnols, ville qu'il fit fortifier au XVIIème siècle par.

Apprécié en tant que talentueux illustrateur des conquêtes du Roi-Soleil et de la . artistiques qui existèrent entre la France et les Pays-Bas méridionaux au XVIIe siècle. . Description du livre : Lille, Imprimerie Peterinck-Cramé, 1777. ... Mais la faveur de rejoindre l'armée en Espagne, pays de son attachement, lui est.

L'histoire de Lille est connue à partir du XI siècle par la Charte de 1066 par laquelle Baudouin ... Lille passe donc sous la tutelle de Philippe II d'Espagne, roi d'Espagne. . avec l'appui d'Élisabeth I d'Angleterre, le nord des Pays-Bas espagnols, . jours (20-27 juillet) simultanément avec Douai sous les yeux du Roi Soleil.

le Grand Condé. le rival Du roi-soleil ? 5 le rival du . prince parti se réfugier aux Pays-Bas espagnols en 1652 : celui-ci mit en effet son épée au service du roi d'Espagne . Ce fut ainsi l'un des personnages les plus représentés au XVIIe siècle : nombre de ces portraits .. depuis Lille et Bruxelles, autoroute A1 sortie « N°8.

Lille fut assiégée et prise par les Alliés le 10 décembre 1708, et les Baléares prises aux . chassait les Français d'Italie du Nord (Valtelline) et des Pays-Bas espagnols ou . La coalition européenne aspirait à humilier le Roi-Soleil qui avait tendance à . possédés par les rois d'Espagne entre le XVIe siècle et le XVIIIe siècle.

Artisanat et Folklore au Pays de Châtelet. von Fraikin, Jean [Ed] und eine große . Lille au XVIIe siècle : des Pays-Bas espagnols au Roi-Soleil : Lille, Palais des.

Read PDF Lille au XVIIeme siècle : Des Pays-Bas espagnols au Roi Soleil Online. Book Download, PDF Download, Read PDF, Download PDF, Kindle.

Elle sut être aimable, et le roi, dont la politique était de gagner tous les cœurs par . Mail bien avant l'ectrée de ce monarque dans les Pays-Bas, cette noble . Un Maximilien de Su-Aldegonde y fonda l'hôpital Notre-Dame dit du soleil l'an 1583. . Vers le milieu du XVIIIe siècle un S'^-Aldegonde fut grand prévôt de Tournai,.

Histoire de l'architecture européenne, 15e-17e siècles; Architecture et rhétorique . formes nouvelles à la Renaissance", avec F. Lemerle et G. Toscano (Lille 3), Tours, .. Des Pays-Bas espagnols au Roi-Soleil; auteur: Yves Pauwels, Arnaud.

DES XVIIe, XVIIIe et XIXe SIECLES. coNTEXTE . Lille (France). CONTEXTE .. des Pays-Bas, qui avait été chargée par le roi d'Espagne . noblesse des Pays-Bas encourage la diffusion des idées .. des Pays-Bas espagnols au Roi-Soleil.

Provenance : Royaume-Uni; Bénéficiez d'une livraison rapide et d'un service de qualité en achetant auprès. Lille au XVIIeme siècle : Des Pays-Bas espagnols.

L'essor des relations commerciales entre les Pays-Bas, la Flandre et les . Au 17e s, le roi d'Espagne ayant nommé sa fille Isabelle gouvernante de . Nantie par Vauban de nouveaux remparts, Lille est comblée de faveurs par le Roi-Soleil. . et ceci depuis le 17e siècle, où trois agrandissements ont donné à la ville sa.

La campagne de 1667, dans les Pays-Bas, lors de la guerre de Dévolution, fut une . Le quartier général de la Cour fut installé à Loos ; le Roi fut logé dans une .. A la fin de la domination espagnole, Lille était une ville très peuplée, mais .. au XVIIIe siècle d'enseignes : le Soleil d'Or, le Soufflet d'Or, les Trois Boules.

Retrouvez les livres les plus populaires de la catégorie XVIIe - XVIIIe siècle → aux . Lille Au Xviième Siècle - Des Pays-Bas Espagnols Au Roi-Soleil de Collectif.

Lille ... Couvent des Minimes **** Anvien couvent du XVIIe siècle, à 10 minutes du Palais .. de la trompette pour annoncer au monde entier la victoire du Roi Soleil. ... A la mort du roi Philippe IV, Louis XIV réclame les Pays-Bas espagnols,.

119 items . Lille au XVIIe siècle. Des Pays-Bas espagnols au Roi-Soleil. Lille au XVIIe sièc. EUR 50.55; + EUR 4.50 postage. 21d left (26/11, 16:22); From.

Le petit fils du roi soleil fut alors sacré roi sous le nom de Philippe V, et arriva à Madrid en . s'installer dans les forteresses des Pays Bas espagnols ; enfin, de nombreux .. La défense de Lille par les Français, par Paul Lehuteur, XIX° siècle.

3 janv. 2016 . Le site Renaissance du Lille Ancien mentionne également une . XIV qui a repris la ville, alors au mains des Pays-Bas Espagnols. La rue Royale tient en effet son nom de cette reconquête par le Roi Soleil. . XVII-XVIIIème siècle, et tagué 17ème, lille, passage, patrimoine, ruelle, troisanguilles, vieux-lille.

21 mars 2017 . Histoire des Arquebusiers de Visé au 17e siècle. . Les Chiroux cherchent le soutien des Pays-Bas Espagnols et les Grignoux .. lui qui est gouverneur de la place forte de Lille d'avril à décembre 1672 n'a pour .. Roy Soleil,

Le musée des Beaux-Arts de Lille jouit d'une belle réputation (faïences, . de la ville au XVII^{ème} siècle, sont au carrefour de deux courants culturels majeurs, provenant . il est racheté en 1664 au roi d'Espagne Philippe IV par le Magistrat pour la . siècles) s'explique par l'appartenance de Lille à l'ensemble des Pays-Bas.

Empire Ottoman au XVIIe siècle . 1602 Pays-Bas : Création de la Compagnie hollandaise des Indes orientales -> 1795. . 1609 22/09 Espagne : le roi Philippe III se laisse convaincre par son favori, ... Lille obtient de Philippe IV d'Espagne l'autorisation de construire une bourse .. Loui XIV choisit le Soleil pour emblème.

6 févr. 2006 . Vers 1430 , à la foire de Grammont (Pays-Bas), deux guitaristes participent . La guitare au XVIème siècle .. Ainsi Bernard Jourdan de La Salle né à Saint-luc en Espagne, devint le professeur du Roi-Soleil jusque sa mort en 1695. . à Gand ; Gérard Deleplanque à Lille ; Jean-Baptiste Champion à Paris.

Trouvez pays-bas espagnols en vente parmi une grande sélection de Pièces antiques sur . Lille au XVIIeme siècle : Des Pays-Bas espagnols au Roi Soleil.

23 oct. 2011 . La monarchie espagnole (XVI-XVIIe siècle) . A 19 ans, Charles gouverne déjà un empire sur lequel « le soleil ne se couche jamais ». . Le roi de France Henri II profite de la situation pour envahir les trois . La possession des Pays-Bas et de la Franche-Comté lui permet de continuer à menacer la France.

5 févr. 2010 . Roi bourbon, histoire des rois de France, portraits et biographies des rois . Louis XIV fit à l'instant sortir de ses États l'ambassadeur d'Espagne, .. On vit avec étonnement la Hollande venir au secours du petit-fils de Philippe II. ... bien plus rares dans le XVIIIe siècle même chez des hommes corrompus,.

De fait, jusqu'au creusement du canal de l'Esplanade au XVIIIe siècle, les ... Lille passe donc sous la tutelle de Philippe II d'Espagne, roi d'Espagne. . par Vauban en huit jours (20-27 juillet) simultanément avec Douai¹⁰ sous les yeux du Roi Soleil. .. La déflagration, énorme, est entendue jusqu'au centre des Pays-Bas.

Peut-être aussi le roi souhaitait-il que les nouveaux juges fissent leurs preuves . Le bailliage de Lille fournit deux conseillers, Jean-Baptiste de Blye¹¹ et .. 27 Voir à ce propos notre thèse : Le Pouvoir dans la ville au xviii^e siècle. ... Jacques Lorgnier est intervenu sur « La justice du Roi-Soleil dans les anciens Pays-Bas.

LOUIS XIV LE GRAND ou LE ROI SOLEIL Médaille de la prise de Lille [fme_412162](#) . seraient légèrement postérieurs et certainement du début du XVIIIe siècle. . guerre de Hollande (1672-1678), guerre avec l'Espagne (1684), guerre de la

1214, Bataille de Bouvines, le roi de France Philippe auguste bat le comte de Flandre et . XVI et XVII, Lille fait désormais partie des pays bas espagnols sous le règne de . qui fut démontée et reconstruite à Lille pendant la seconde moitié du XIX siècle. . XVI-XVIIeme siecles. . le soleil du nord ou il fait bon vivre ou est il ?

Louis XIV, le roi soleil et son emminence grise le cardinal Richelieu. . La querelle, qui n'est pas éteinte à la mort du roi, agitera encore les esprits au XVIIIe siècle. .. les Pays-Bas espagnols et mené une brillante campagne, le roi obtient au traité d'Aix-la-Chapelle (1668) onze places du Nord, dont Lille, qu'il s'empresse de.

Louis XIV, industrieuse au XIXe et ambitieuse au XXe siècle, la ville préserve les vestiges de ce passé .. Habsbourg. Lille fait partie des Pays-Bas espagnols, de Charles Quint à Philippe IV. .. Délaissé aux XVIe et XVIIe siècles, le palais est racheté ... sculpté où s'expriment la puissance et la magnificence du Roi Soleil.

Pays : France . Carte des Environs de Lille. . Description : Note : XVIIIe siècle . gauche, avec l'échelle dans un cartouche ornemental décoré d'un Roi Soleil, deux .. Plan de Charleroy Ville Forte des Pays Bas dans le Comté de Namur .. elle fut prise sur les Espagnole par Louis le Grand le 17e du mois de mars en 1677.

Guerres de Louis XIV. Batailles. Charleroi · Tournai · Douai · Lille. Cette boîte : voir • disc. . Peu après la mort du roi Philippe IV d'Espagne en septembre 1665 , la France .. Les Pays-Bas espagnols étant mal préparés à un état de siège, son ... Le Roi-Soleil, 1661-1715, Histoire de France Illustrée, Sélection du Reader's.

arts et urbanisme à Bordeaux dans la deuxième moitié du XVIIIe siècle (1989)⁴ et, plus récemment, Lille au XVIIe siècle, des Pays-Bas espagnols au Roi-Soleil.

23 nov. 2002 . Les expéditions espagnoles à Tahiti à la fin du XVIIIe siècle, mandatées . et l'Espagne, pour leurs possession outre-mer, dans les pays . notamment, le roi Charles III décide d'asseoir la base des nouvelles ... les femmes sont de teint blanc malgré leur exposition au soleil; elles . Lille, Septentrion, 2000.

Ce “ Louis XIV ” est né roi ; il aura grande conscience de sa fonction royale, qu'il . siècle à Lucie de Fatima, au mystère central de ce Grand Roi qui est aussi le .. allait conduire le “ Roi-Soleil ” à la plus extraordinaire décision qu'un homme ait dû . son traité d'Aix-la-Chapelle (1668), plein de sagesse, la guerre de Hollande,.

12 sept. 2017 . Le XIXe siècle et l'architecture de la Renaissance : [actes du colloque . de Jean Guillaume / Lille : Atelier national de reproduction des thèses , 1991 .. de la Reigle de Jean Bullant aux XVIe et XVIIe siècles, / Yves Pauwels ... Des Pays-Bas espagnols au Roi-

Soleil, catalogue de l'exposition de Lille,.

Pays-Bas espagnols, principauté de Liège, Franche-Comté, 1504-1713. BRAGARD .

Monographies, livres - Ingénieurs et fortifications avant Vauban : l'organisation d'un service royal aux XVIe-XVIIe siècles . Lille : Archives départementales du Nord, 2008. .. Catalogues d'exposition - Vauban, bâtisseur du Roi-Soleil.

le site web de la géographie de la France au temps des rois. . LouisXIV-1638-1715-Le-Roi-Soleil-Mazarin-La-Fronde-Versailles-edit-de-Nantes- .. Protestantisme-XVIeme-et-XVIIeme-siecle-en-France-colleges-protestants-places-de- . -par-Vaubans-royaume-d-Espagne-Royaume-d-Angleterre-Saint-Empire-Pays-Bas-.

Au début du XVIIIe siècle, la Hongrie et les Pays-Bas méridionaux sont l'objet . d'une guerre de Succession d'Espagne engendrée par le décès de Charles II d'Espagne, le premier novembre 1700. Le Roi-Soleil mobilise ses armées et ses diplomates, dans la continuité des .. 4) Archives départementales du Nord à Lille.

27 oct. 2016 . Profitant de la Fronde, l'Espagne tente d'affaiblir le Roi en soutenant la révolte . Dès lors, France et Pays-Bas, anciens alliés, deviennent rivaux .. Il fait modifier aussi profondément la structure de villes françaises telles que Lille, .. Zurbaran (1598-1664) est un peintre espagnol du Siècle d'Or. Installé à.

Le Grand Siècle . 27 avril : Le roi annonce qu'il ne veut pas révoquer l'Édit de Nantes. Luynes est nommé .. École française du XVIIème siècle, Château de Versailles. 1643 .. 13 octobre : Condé rejoint les Pays-Bas espagnols. . Le Roi-Soleil (1661-1715), Site officiel du château de Versailles . Août : Prise de Lille.

24 oct. 2017 . ADAM (Antoine), Histoire de la littérature française au XVIIe siècle, 5 vol., Paris, Del Ducat, . 1962 et 1968. ADRIELLE (Victor), Le théâtre à Arras et à Lille en 1683, les .. BIET (Christian), Les Miroirs du Soleil - Le Roi Louis XIV et ses artistes, .. de comédiens français et italiens aux Pays-Bas espagnols en.

20 juil. 2017 . L'acte d'accusation du roi-Soleil, malgré la prétention de celui-ci d'avoir construit . comprend les guerres de conquêtes violentes et inutiles (Hollande et Espagne) dans . Déjà dès le XVIIe siècle, les esclaves paraissent plus nombreux que les Blancs ... 1708 : prise de Lille et Douai, bataille d'Audenarde.

14 mars 2017 . Au cœur de l'Europe du Nord-Ouest, les Pays-Bas Français .. Trouvée dans les ruines d'Ougarit, la lettre d'Ammourapi au roi de . Maire Joseph Hentgès, Ouvrier Communiste Résistant, Lille, Editions du Geai Bleu, avril 2012, 55 pages. .. sur les terres polonaises annexées par la Russie au XVIIIe siècle.

Office de Tourisme et des Congrès de Lille : 0891 56 2004 - 0.225 € la minute . plonger dans la ville du XVIIe siècle. . de la gouvernance des Pays-Bas espagnols ... le Roi Carottele dimanche 11 décembre .. SOLEIL, ESPACE, VERDuRE.

L'histoire de Lille est connue à partir du XIe siècle par la Charte de 1066 par . Dans le même temps (1581), avec l'appui d'Élisabeth I d'Angleterre, le nord des Pays-Bas espagnols, . jours (20-27 juillet) simultanément avec Douai sous les yeux du Roi Soleil. . Carte du XVIIIe siècle du vieux Lille et de la citadelle Vauban.

23 août 2017 . Lille au XVIIème siècle – sur réservation . la gouvernance des Pays-Bas espagnols à la royauté française sur l'aménagement de la ville, . de l'entrée arbore une inscription en latin, véritable louange à la gloire du Roi Soleil.

Dans son château, Louis XIV est à la fois le Soleil, donc Apollon – le rythme du lever et du .. parlementaire et antiabsolutiste pour toute la durée du xviii^e siècle. .. Si Philippe V reste roi d'Espagne, il perd les Pays-Bas et ses possessions.

11 avr. 2003 . Pourtant, le «siècle de Louis XIV», qui commença dans les troubles de la ... La querelle, qui n'est pas éteinte à la mort du roi, agitera encore les esprits au XVIIIe siècle. ..

Après avoir envahi sans difficulté les Pays-Bas espagnols et mené . du Nord, dont Lille, qu'il s'empresse de faire fortifier par Vauban.

l'Université Charles-de-Gaulle Lille III, puis de Paris XII –Val-de-Marne (1992-1997). ..

Musique et relations internationales : l'exemple de la cour d'Espagne », dans .. Les Pays-Bas méridionaux, un horizon pour la France, XVIe-XVIIIe siècle », ... La gloire par les armes », Historia, « Au siècle du roi-soleil », p.40-47. 4.

Les Pays-Bas réservent bien des surprises aux voyageurs curieux. . tra- □A Paris jet pour aller de Paris à Amsterdam via Lille, Anvers, Breda et Utrecht. . la plupart des belles demeures du XVIIe siècle, produits de (para) pharmacie chez ... C'est aussi le Roi-Soleil qui, par la révocation de l'édit de Nantes, poussera des.

L'exposition, conçue comme le passionnant portrait d'une ville, rappelle les grandes heures de Lille entre Pays-bas espagnols et royaume de France, depuis.

Pastoureau, Les atlas français XVIe-XVIIe siècles, Mariette B 1653, [63] ... Baptisé le 11 janvier 1632 à Bruxelles, dans les Pays-Bas espagnols, Adam Frans . durant la guerre de Dévolution de 1667-1668, plaisent tant au Roi-Soleil que ce .. Vue représentant l'armée du roi devant Lille pendant la "Guerre de Dévolution".

Guerre et Paix dam l'Europe du XVIIe siecle, Textes et Documents, Sedes, Coll. . de la Cour d'Espagne sur les affaires des Pays-Bas au XVIIe siècle, t. . ID., La population rurale du Bassin parisien a l'époque de Louis XIV, Lille- Paris, 1979.

Météo Saint-Andre-Lez-Lille - Nord-Pas-de-Calais ☀ Longitude : 3.04389 Latitude :50.6603 . Ciel Wingles 62410 Coucher de soleil . véritablement qu'après avoir été annexé par les Pays-Bas espagnols au XVIème siècle. . Le Grau du Roi.

1 avr. 2016 . Le pré carré a été conçu par Vauban au XVIIe siècle après la conquête . Recevez toutes mes amitiés du sud-ouest de votre pays natal où le ciel est gris aussi. . de Fort-Louis dans le Bas-Rhin – Fort-Vauban pendant la Révolution. . en étoile des fortifications n'a pas pour raison d'accompagner le Soleil.

Sa capitale wallonne, Lille, est la ville méridionale des Pays-Bas catholiques où . entrées » des comtes, ducs de Bourgogne, archiducs et autres rois d'Espagne. . du Roi-Soleil avec l'aide appuyée de l'architecte de la ville, Simon Volland.

la Hollande et la Zélande (1433) et le Luxem- bourg (1451); de plus, . d'Aragon, fille des rois catholiques d'Espagne. Ferdinand . sur des 'Etats sur lesquels le soleil ne se couchait jamais' ...

LES PAYS-BAS AUTRICHIENS AU XVIIIe SIÈCLE. En cartouche: ... le Hainaut et le Namurois relevèrent de Lille, le Luxembourg.

Le XVIIe siècle, véritable siècle de dévastation, plongea le pays tout entier dans la confusion la . La guerre s'étend alors à l'Autriche, à la France et aux Pays-Bas. . de Liège qui, pourtant, comme au siècle précédent, resta neutre dans le conflit. . Pendant l'hiver 1635 - 1636, des soldats espagnols hivernent à Dourbes.

Des Pays-Bas espagnols au Roi-Soleil le livre de Collectif sur decitre.fr - 3ème . temporaire ce qu'a été une ville à un moment donné : Lille au XVIIe siècle,.

Lire Lille au XVIIeme siècle : Des Pays-Bas espagnols au Roi Soleil par Collectif pour ebook en ligneLille au XVIIeme siècle : Des Pays-Bas espagnols au Roi.

Au XVIIe siècle, les rois mènent une politique de grands travaux à Paris. Parallèlement, les ... victoires de Louis XIV dans les Pays Bas espagnols²⁴. On peut.

Une journée du roi-soleil . à Versailles 7. . On le surnomme le Roi-Soleil. . Il développe l'industrie de guerre et fonde des manufactures pour concurrencer les pays étrangers (Hollande). .. Louis XIV continue à faire la guerre et gagne à l'Espagne plusieurs villes . C'est la plus forte crise de mortalité du XVIIe siècle.

Louis XIV roi soleil a su imposer un pouvoir politique et une certaine idée de société. . Mais au XVIIème siècle, les rois de France affirment de plus en plus leur pouvoir, notamment . haut clergé où les évêques et les abbés tandis que le bas clergé regroupe de simple prêtres. . Cours d'Espagnol . Cours à domicile à Lille

En 1194, le roi de France, Philippe. Auguste, octroie ... La décoration architecturale est du XVIème siècle ; ce beffroi est une création . Le beffroi de Lille inauguré en . Arras est une ville des Pays-Bas espagnols jusqu'au milieu du 17ème siècle. Elle subit un .. de la ville, tinte les heures de lever du soleil, le couvre- feu.

du roi de France, en pleine Guerre de Hollande, montre combien les apparte- . espagnole, 1697, huile sur toile, 1,065 m sur 1,360 m, Lille, Palais des .. Habsbourg « où le soleil ne se couche jamais », et leur morcellement lors de . nale aux xVIe et xVIIe siècles (France, Espagne, Italie), A. Tallon éd., Madrid, Casa de.

27 juil. 2015 . A la fin du XVIIème siècle, Charles II, dernier Habsbourg régnant sur . la couronne de France, le Roi-Soleil envoya des troupes françaises occuper les 10 forteresses des Pays-Bas espagnols où stationnaient des troupes hollandaises . la Belgique et Lille mais en infligeant de lourdes pertes aux Alliés.

Délaissé aux XVIe et XVIIe siècles, le palais est racheté en 1664 par le Magistrat et devient hôtel de ville. . Construite en 1717 par Thomas Joseph Gombert, c'était le regard du roi de . On reconnaît sur le fronton triangulaire le soleil de Louis XIV, . de lions des Flandres, rappelant l'appartenance de la ville aux Pays-Bas.

23 nov. 2002 . Les expéditions espagnoles à Tahiti à la fin du XVIIIe siècle, mandatées . et l'Espagne, pour leurs possession outre-mer, dans les pays . notamment, le roi Charles III décide d'asseoir la base des nouvelles ... les femmes sont de teint blanc malgré leur exposition au soleil; elles . Lille, Septentrion, 2000.

23 juin 2015 . Début XVIIe siècle : entre Pays-Bas catholiques et Provinces-Unies calvinistes, . "Surtout, Louis XIV arrête les frais car il tient à ménager l'Espagne, . Eugène et le duc de Marlborough, la route de Lille est ouverte aux coalisés. . Deux ans après la débâcle de Ramillies, le Roi-Soleil, qui a fêté ses 70 ans, .

expansion. Entre le XIVE et le XVIIe siècles, les ports de Bruges puis Anvers, Ostende ou encore. Dunkerque .. la lumière du soleil y joue un rôle essentiel. .. Le roi d'Espagne reconquiert les Pays-Bas du Sud où s'impose le catholicisme. ... Fables du paysage flamand, Bosch, Bles, Brueghel, Bril, Lille, Palais des Beaux.

Ph. Guignet, Le pouvoir dans la ville au XVIIIe siècle. Pratiques . Des Pays-Bas espagnols au Roi-Soleil, catalogue d'exposition, Lille, RMN, 2000. M. Martens.

de faïence lillois du XVIII° siècle et vous parler de celui qui, au XIX° siècle, a fait redécouvrir la céramique fabriquée à Lille, Jules Houdoy qui fut un membre actif de notre société. ... Lille au XVII° siècle. Des Pays-Bas espagnols au Roi Soleil.

classiques du XVIIe siècle (plans, coupes, .. À la manière des ingénieurs de l'époque du Roi Soleil, les . Les maquettes actuellement en dépôt au Musée des beaux-arts de Lille sont suivies d'un . fréquentes avec les Pays-Bas espagnols.

Les coups de soleil. .. Devant les prétentions de Philippe Auguste sur les régions du Nord, le roi d'Angleterre, Jean sans . Lille fait partie des Pays Bas Espagnols sous le règne de Charles Quint jusqu'à Philippe IV. . Au XVIIeme siècle, les marchands et courtiers de la ville souhaitant se réunir dans un lieu à l'abri des.

Histoire des Rois et Reines d'Europe - Familles Royales d'Europe : Isabelle-Claire-Eugénie, infante d'Espagne, archiduchesse d'Autriche, gouvernante générale des Pays-Bas, . van Ravesteyn "Portrait de femme" 1620 Palais des Beaux-Arts de Lille .. Portrait de femme avec un enfant Description : 1er tiers 17e siècle.

20 sept. 2014 . Au XVIIème siècle, la citadelle de Lille était une véritable petite ville. Elle hébergeait environ . Roi soleil sur un plafond de la citadelle de Lille.

A voir: Le soleil sculpté sur le pignon la façade, en hommage à Louis XIV. .. Son architecture est typique de la Renaissance Flamande du XVIIème siècle avec . Véritable trésor architectural de la ville, c'est Philippe V, le roi d'Espagne qui ... du Nord (et en particulier aux Pays-Bas et en Belgique), le Grand'Place de Lille.

dès par personne à partir de 99,00 € sur la base de 2 personnes . Petits déjeuners; Ticket pour le Palais des Beaux-Arts; Grand Place de Lille .. par Pierre Raoul au début du XVIIème siècle alors que Lille était sous le joug espagnol, . Citadelle de Lille porte des inscriptions en latin à la gloire du Roi Soleil, puisqu'elle fut.

