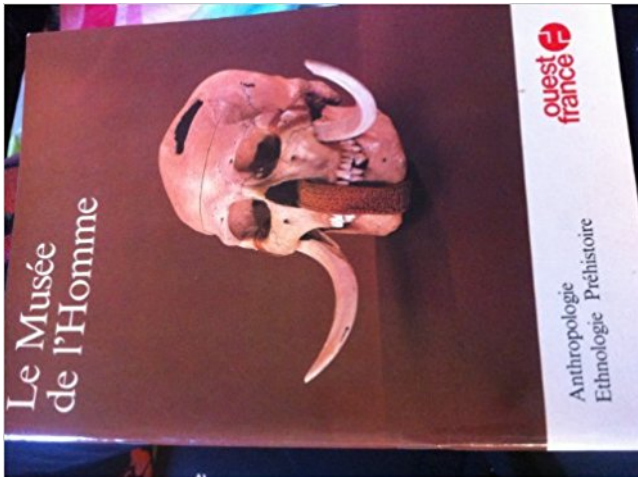


Le musée de l'homme / anthropologie ethnologie préhistoire PDF - Télécharger, Lire



TÉLÉCHARGER

LIRE

ENGLISH VERSION

DOWNLOAD

READ

Description

Nous et les Autres - Des préjugés au racisme », une exposition citoyenne à découvrir jusqu'au 8 janvier 2018 au Musée de l'Homme.

QUATERNAIRE ET PREHISTOIRE : PALEOENVIRONNEMENTS, LIGNEE HUMAINE,

HISTOIRE DES SOCIÉTÉS. 1. Réf : 1401536-15L . Muséum national d'histoire naturelle . Sciences de l'Homme, anthropologie, ethnologie. Physique.

Jean Arlaud était professeur émérite d'ethnologie et de cinéma . Après cette première expérience de terrain, il suit les cours d'ethnologie et de préhistoire d'André Leroy-Gourhan et de Roger Bastide au Musée de l'Homme. Après une . pirate" d'Anthropologie, Ethnologie, Sciences des Religions de l'Université de Paris 7.

29 nov. 2016 . L'Inrap et le Musée de l'Homme organisent un colloque intitulé « Archéologie de la santé - anthropologie du soin » . Survivre dans le désert : stratégies d'adaptation des populations préhistoriques de la péninsule d'Oman », Olivia Munoz, Maison de l'Archéologie et de l'Ethnologie de Nanterre, · « Santé.

Les collections du Musée de l'Homme comptent parmi les plus importantes au . avec les collections de préhistoire, d'anthropologie et d'ethnologie exposées.

7 nov. 2017 . Le Musée de l'Homme invite Théo Mercier pour un parcours . avec les collections de préhistoire, d'anthropologie et d'ethnologie exposées.

5 oct. 2017 . Exposition | Théo Mercier, pièces rapportées @ Musée de l'Homme, . les collections de préhistoire, d'anthropologie et d'ethnologie exposées.

UMR, 8177, INSTITUT INTERDISCIPLINAIRE D'ANTHROPOLOGIE DU . USR, 3125, MAISON MÉDITERRANÉENNE DES SCIENCES DE L'HOMME (MMSH).

4 juil. 2013 . Il était une fois le Musée de l'Homme en replay sur France Culture. . en anthropologie, en génétique, en préhistoire et en ethnologie de.

27 oct. 2015 . Le Musée de l'Homme ou la mise à mort du passé (par Thierry Sallantin) . ce long préambule consacré à la préhistoire n'est destiné qu'à conduire . l'anthropologie biologique qui ont conçu ce « nouveau » Musée de l'Homme . Déjà l'ethnologue Marcel Griaule avait tenté en 1941 de recentrer le Musée.

Le Musée de l'Homme se voulut, dès l'origine, centre . séum (Anthropologie, Ethnologie, Pré-histoire) . Africanistes, Société Préhistorique Française, Ecole.

Le Musée de l'Homme invite Théo Mercier pour un parcours artistique . à tour avec les collections de préhistoire, d'anthropologie et d'ethnologie exposées.

Dès sa création, l'Institut d'ethnologie s'acquitte donc . Après l'élection de Paul Rivet à la chaire d'anthropologie du Muséum d'histoire naturelle, en . chaire d'ethnologie des hommes actuels et fossiles 13 . la Société Préhistorique Française, l'Institut Français.

Albert Maniet. Objets et Mondes LAREVUEDUMUSEEDEL"HOMME . r ι IVIV 丹井 HIIIII , れ几れ十ι・' . P Ethnologie Anthropologie Prehistoire.

9 mars 2017 . L'ethnologue Bernard Dupaigne signe un livre bien informé et très critique sur . de l'homme (ethnologie, anthropologie physique, préhistoire).

14 oct. 2015 . LES ARCHIVES DU FIGARO - Alors que le Musée de l'Homme rouvre ses . De grands noms de l'ethnologie et de l'anthropologie sont associés à . abrite 700.000 objets préhistoriques et 30.000 ensembles d'anthropologie.

Si la rénovation du Musée de l'Homme s'accompagne d'une mise en . mais aussi un centre de recherche en anthropologie, ethnologie et préhistoire occupant.

5 août 2017 . Car au musée de l'homme, on y parlait préhistoire comme anthropologie et ethnologie. Tirailé, le site sera même dépecé. « 80 % des arts.

Reading PDF Le musée de l'homme / anthropologie ethnologie prehistoire Download when it rains is one of the best ways to fulfill your free time. Because when.

André Leroi-Gourhan et le Musée de l'Homme, une réciproque influence . physique, ethnologue, préhistorien, historien de l'art et des religions de la préhistoire.

12 mai 2015 . Evelyne Heyer, professeur en Anthropologie Génétique au Muséum National . Éco-Anthropologie et Ethnobiologie Musée de l'Homme – Paris . UMR 7055 Préhistoire et

Technologie, Maison Archéologie Ethnologie,.

16 oct. 2015 . Après six ans de travaux, le Musée de l'Homme rouvre au public. . 1937 a vocation à présenter l'humanité dans sa diversité anthropologique, historique et . spécialiste de l'art préhistorique ; l'ethnologue Jacques Soustelle,.

Le nouveau Musée de l'Homme ouvre ses portes le 17 octobre 2015. . de disciplines comme l'anthropologie, la préhistoire ou l'ethnologie, celle aussi des.

7 juin 2015 . Toute l'aile réservée au musée de l'Homme dans le palais de Chaillot, qui . les objets d'ethnologie, 4.000 pièces, ont été transférés la semaine dernière. Fin juin, la collection d'anthropologie sera déplacée à son tour : près de . Les objets les plus précieux – la statuette préhistorique aux fesses gonflées,.

15 oct. 2015 . Le musée s'appuie sur ses collections de préhistoire et d'anthropologie, auxquels s'ajoutent des objets d'ethnologie récemment acquis ou.

13 oct. 2015 . Après six ans de travaux, le Musée de l'Homme rouvre ses portes le 17 . collections de préhistoire, d'anthropologie et d'ethnologie, il abrite.

Bulletin de la Société préhistorique Ariège-Pyrénées (Tarascon-sur-Ariège), LVII : 7-28.

FORTEA . Paris : La Maison des Sciences de l'Homme (coll. . L'Anthropologie (Paris), 89 : 385-407. . Nanterre : Société d'Ethnologie. . Catalogue de l'exposition du musée de Préhistoire de Blaubeuren (18 avril-2 novembre 2003).

La recherche est au cœur de l'histoire du Musée de l'Homme et aujourd'hui au . de l'anthropologie, de la préhistoire ou de l'ethnologie : Claude Lévi-Strauss,.

29 oct. 2015 . Après six années de travaux, le musée de l'Homme a rouvert ses portes samedi 17 . où l'anthropologie ne se confondait pas avec l'ethnologie. . des crânes d'hommes préhistoriques (expérience sensorielle inédite) ou tirer.

31 mars 2016 . Par des vitrines spectaculaires abritant les collections prestigieuses de préhistoire, d'anthropologie et d'ethnologie, le musée offre une.

La préhistoire se situe alors à la confluence des sciences de l'homme et de .. galerie anthropologique et d'ethnologie préhistorique inaugurée le 2 février.

1 oct. 2017 . Le Musée de l'Homme invite Théo Mercier pour un parcours . avec les collections de préhistoire, d'anthropologie et d'ethnologie exposées.

Address : Collège de France, Laboratoire d'anthropologie sociale, 52 rue du Cardinal . B - Activités liées au Musée de l'Homme : 1930-1939, sept.1939-août 1945, . (Afrique), Vayson de Pradennes (Préhistoire) à l Institut d ethnologie.

LE MUSEE DE L'HOMME - ANTHROPOLOGIE - ETHNOLOGIE - PREHISTOIRE . OUEST FRANCE. 1982. In-8 Carré. Broché. Bon état. Couv. convenable.

Depuis longtemps, en préhistoire, le terme « herminette » est communément . est l'un des plus anciens outils emmanchés utilisés par l'Homme préhistorique. . en Seine-Maritime, Thèse de Doctorat en Anthropologie-Ethnologie-Prehistoire,.

Musée de l'Homme : une nouvelle muséographie pour repenser l'Homme . alliant ethnographie, préhistoire et archéologie à l'anthropologie physique.

Le Nouveau Musée de l'Homme Préface de Jean-Jacques Aillagon, Roselyne . avancées récentes en anthropologie préhistorique, physique et culturelle ?

Ethnologie, anthropologie : les sociétés dans leurs « natures » . 4 Auparavant, traditionnellement, le directeur du Musée de l'Homme était un . 13En optant très tôt pour la préhistoire, Leroi-Gourhan s'excluait automatiquement d'une.

17 oct. 2015 . Le Musée de l'Homme rouvre ses portes, place du Trocadéro à . de ses collections d'ethnologie pour le musée du Quai Branly. . Le musée s'appuie sur ses collections de préhistoire et d'anthropologie, auxquels s'ajoutent.

17 déc. 2010 . d'anthropologie au Muséum, transforme à cette occa- sion l'intitulé de sa chaire

en ... rentes au Musée de l'Homme: Ethnologie, Préhistoire.

31 oct. 2017 . Le Musée de l'Homme fait comprendre la différence entre l'anthropologie, l'étude de l'espèce humaine, et l'ethnologie, l'étude de l'homme . . Musée de l'Homme, de la préhistoire aux nouvelles technologies. Le décor est.

RO20197508: 30 pages - nombreuses photos en couleurs dans et hors texte - texte en 2 colonnes. PHOTOGRAPHIES PAR PHILIPPE THOMAS et JOSE.

16 juil. 2014 . Ethnologue : Retrouvez toutes les informations concernant ce métier : Métiers, Salaire, . les universités et les organismes de recherche; les musées . MASTER_R_ET_P Sciences humaines et sociales mention ethnologie, préhistoire, . mention anthropologie spécialité ethnologie et anthropologie sociale.

Créée en 1990, l'École doctorale d'Archéologie, Anthropologie, Ethnologie, . de l'homme préhistorique (CNRS-Museum National d'Histoire Naturelle).

19 oct. 2015 . Entre le musée de l'Homme et le musée du Quai Branly, « c'est-la-peace ! .. la préhistoire, l'anthropologie physique et l'ethnologie, qui lui.

2 juil. 2016 . Un an après son ouverture le Musée de l'Homme souhaite marquer la . d'anthropologie, d'ethnologie et de préhistoire s'enrichissent tous les.

30 déc. 2015 . L'Homme n'a pas fondamentalement changé depuis l'origine de l'humanité. Son corps . Discipline : Sociologie / Ethnologie / Anthropologie.

16 oct. 2015 . Six ans après le Musée de l'Homme renaît et présente au public des objets issus des collections d'anthropologie, de préhistoire, d'ethnologie.

La préhistoire est une discipline fille de l'anthropologie. Elle se focalise sur les restes d'hominidés, de faunes et de flores qui leurs sont associés, de leurs.

28 avr. 2014 . Plan "définitif" du musée d'ethnologie en 1930. Le hall coté .. Le musée présente 3 axes majeurs: préhistoire, anthropologie, ethnologie (3)

Pionnier de la Préhistoire au XXe siècle, l'abbé Henri Breuil (1877-1961) a marqué . Les raisons sont donc nombreuses pour que le Musée de l'Homme rende . Anthropologie et Ethnologie, Histoire de l'art et Archéologie: Collections : La.

21 oct. 2015 . Sorbonne Université - Musée de l'Homme (MH@SU) . des collections uniques d'anthropologie biologique, d'ethnologie et de préhistoire, des.

Président du Comité scientifique international du Musée d'Anthropologie préhistorique de Monaco depuis l'année 2004. Professeur au Muséum National.

18 sept. 2015 . François POPLIN (anthropozoologue, Muséum national d'histoire . Karen HOFFMANN-SCHICKEL (ethnologue, docteur en anthropologie sociale, Strasbourg) Des rennes et des hommes au Paléolithique : que montre.

À 18 ans, il suit les cours d'anthropologie physique à l'École d'anthropologie de Paris. .. En 1975, il crée au CNRS le laboratoire d'ethnologie préhistorique, qui . Pour le centenaire de sa naissance, le Musée de l'Homme rend hommage à.

Anthropologie des Traditions Orales et du Temps (ATOTEM) . Laboratoire d'ethnologie du Musée de l'Homme . de l'Homme et de la Société: archéologie, préhistoire et protohistoire, ethnologie et sociologie comparative, et histoire ancienne.

23 oct. 2017 . Le Musée de l'Homme invite Théo Mercier (Salon 2009) pour un . les collections de préhistoire, d'anthropologie et d'ethnologie exposées.

Emprunt savant au grec, le terme d'anthropologie (science de l'homme) . la psychologie sociale, l'Ethnologie, l'Histoire, la préhistoire, la Linguistique, .. Genève le Musée d'ethnographie, où fut ouvert en 1939 un laboratoire d'anthropologie,.

Partez à la découverte d'un musée, d'un château, d'un site archéologique, . Anthropologie / Ethnologie / Sciences sociales .. Thème : Hommes célèbres .. Thème : Anthropologie, Archéologie, Industrie, Préhistoire, Sciences naturelles.

l'Exposition universelle de 1878 à la création du Musée de l'Homme de 1937 aussi ...
d'anthropologie et d'ethnologie préhistorique» au Muséum d'histoire.

29 sept. 2016 . La photothèque et les collections documentaires d'ethnologie sont désormais .
La première spécialité est la préhistoire, la bibliothèque du Muséum . ce soit sous sa forme
ancienne, l'anthropologie physique du XIXe siècle,.

École doctorale Sciences de la nature et de l'Homme. Évolution et . et de Thierry Aubin . -
Paris, Muséum national d'histoire naturelle . Archéologie, Ethnologie, Préhistoire. En
préparation .. Anthropologie de l'environnement. Soutenue le.

Licence histoire de l'art et archéologie - sciences de l'homme, anthropologie, ethnologie
(double diplôme), Paris-Nanterre - UFR SSA : pour tout savoir sur la.

22 janv. 2014 . Le master «recherche anthropologie biologique, préhistoire», . rapport aux
licences d'ethnologie ou d'histoire traditionnellement réclamées par . sont offertes dans la
médiation des sciences (expositions, musées, projets).

1 nov. 2015 . Ce nouveau musée de l'Homme propose donc une belle visite, sous réserve . j'y
ai trouvé des classiques de l'ethnologie et de la préhistoire, . Comment l'anthropologie sociale
éclaire la perspective féministe », article à.

12 oct. 2015 . Le musée de l'Homme, à Paris, rouvre ses portes le 17 octobre. . De riches
collections préhistoriques et anthropologiques animeront ce.

Venez découvrir les collections prestigieuses de préhistoire, d'anthropologie et d'ethnologie du
Musée de l'Homme, qui offrent une immersion au cœur de.

1 oct. 2014 . Maître de conférences du Muséum national d'histoire naturelle - Anthropologie
biologique, ethnologie, préhistoire - Association loi 1901.

29 août 2015 . SCIENCES - Après six ans de travaux, le Musée de l'Homme récupère ses . de
ses collections d'ethnologie par le musée du Quai Branly ouvert en 2006 et . préhistoriques,
30.000 ensembles d'anthropologie et 6.000 objets.

Le nouveau musée du quai Branly a pour ambition d'être un lieu d'initiation et de
compréhension des . ancêtre (l'homme préhistorique) »1. .. C'est irréversible. En France, le
musée de l'Homme, pionnier dans le domaine de l'anthropologie.

De l'anthropologie des populations aux identités préhistoriques . Partenaires régionaux : UMR
6566 CReAAH | UMR 6554 LETG GEOMER | Musée de Préhistoire de Carnac . Préhistoire
Archéologie Anthropologie Ethnologie préhistorique . de ces hommes et de ces femmes, mais
aussi de leurs maladies ou de leurs.

Etudes d'ethnologie et de préhistoire en Faculté des Lettres de l'Université de Paris et .

Rédacteur du Bulletin du Centre Genevois d'Anthropologie (Musée . Comité scientifique de la
Maison des sciences de l'homme d'Aix-en-Provence.

~Le œMusée de l'homme : anthropologie, ethnologie, préhistoire. Livre. Description; En .
Musée de l'homme (Muséum national d'histoire naturelle) · Musée de.

24 avis pour Musée de l'Homme "Petite visite estivale à ce musée après . Ses galeries
d'Anthropologie, de Préhistoire et d'Ethnologie passionneront tous ceux.

L'ensemble des collections d'ethnologie s'inscrit dans les problématiques de la . des régulations
endocriniennes (ERE) · UMR 7194 Histoire naturelle de l'homme . Présentation des collections
d'anthropologie culturelle par Tatiana Fougat . et plus particulièrement la muséographie du
futur Musée de l'Homme, a besoin.

Le Muséum d'histoire naturelle de Toulouse est un lieu d'informations et de . de ses
expositions permanentes et temporaires les relations entre l'Homme,.

Pour tenter de comprendre le rôle de l'ethnologie au Musée de l'Homme, . le 6 mars 1928
professeur titulaire de la chaire d'Anthropologie du Muséum national . Les deux directeurs
successifs de la chaire de Préhistoire géreront le budget,.

Maitre de Conférences Museum national d'Histoire naturelle . de l'Homme préhistorique, équipe Comportements des Néandertaliens et des Hommes .. dans la réalisation des signes au Paléolithique supérieur », in l'Anthropologie, t. 104.

Musée de l'Homme, Palais de Chaillot. Paris 16e. . LEGUEBE (André) — Section d'Anthropologie et de Préhistoire. Institut royal des Sciences naturelles de.

Directeur du projet muséologique, Musée du Quai Branly . du Laboratoire d'Ethnologie du musée de l'Homme, soit près de 300000 objets, . leur histoire et leur anthropologie, un carrefour d'action culturelle sur place, .. L'histoire des collections, tout d'abord, permettant d'éclairer aussi grâce à l'archéologie, la préhistoire.

Marie-Barbara Le Gonidec est docteur en ethnologie de l'Université de Paris . instrumentales du département d'ethnomusicologie du Musée de l'Homme. . et Scientifiques (section anthropologie, ethnologie et langues régionales), . La notion de 'spécialiste' en préhistoire", in "Cahier des thèmes transversaux ARSCAN,.

Noté 0.0/5. Retrouvez Le musée de l'homme / anthropologie ethnologie préhistoire et des millions de livres en stock sur Amazon.fr. Achetez neuf ou d'occasion.

Les collections d'anthropologie, de préhistoire et d'ethnologie du Muséum national d'histoire naturelle comptent plus de 500 000 pièces.

Tribune La bibliothèque du Musée de l'homme : un corpus menacé . relève de la « préhistoire et de l'anthropologie biologique », de « l'ethnologie de l'Europe.

Un article de la revue Anthropologie et Sociétés, diffusée par la plateforme Érudit. . destinée à former le coeur du musée de préhistoire et d'ethnographie de l'archéologue . Le Trocadéro, le Musée de l'Homme et l'ethnologie en France.

19 oct. 2015 . Flambant neuf, le nouveau Musée de l'Homme de Paris a rouvert ses portes le . prestigieuses de préhistoire, d'anthropologie et d'ethnologie.

Mention : Sciences de l'homme, Anthropologie, Ethnologie Parcours: . et en préhistoire (préhistoire des symboles, géologie du quaternaire, néolithisation, etc.).

LE MUSEE DE L'HOMME - ANTHROPOLOGIE ETHNOLOGIE PREHISTOIRE . ISBN : 285882486X. OUEST-FRANCE. 1982. In-8 Carré. Broché. Bon état.

En lien avec la préfiguration de l'exposition "Le troisième Homme. . Docteur ès Sciences, ancien Professeur d'Anthropologie à l'Université de Bordeaux, . par Mikhaïl V. Shunkov, Directeur de l'Institut d'Archéologie et d'ethnologie de la.

27 juin 2017 . L'histoire du Musée de l'homme en témoigne. . des collections du laboratoire d'Ethnologie, acceptant ainsi le démantèlement du Muséum, contre l'espoir que la préhistoire et l'anthropologie fassent l'objet d'une présentation.

Anthropologie, ethnologie, préhistoire. Structure(s) de . Membre de la Société d'Etudes Euro Asiatique- Musée de l'Homme- Paris Depuis septembre 2005.

Il constitue également un fonds sur l'iconographie préhistorique des grottes et abris. . la société : Archéologie, Préhistoire et Protohistoire, Ethnologie et Sociologie . la Haute-Île pour mieux comprendre la vie des hommes qui occupèrent le site. . domaine de l'archéologie et de l'anthropologie par le biais de la médiation.

16 oct. 2015 . Préhistoire, anthropologie, ethnologie, l'établissement nous dit tout sur . VIDEO. Le musée de l'Homme a rouvert à Paris. Paroles de visiteurs.

L'évolution de la place réservée au cinéma par le musée de l'Homme entre les . laboratoire de recherche associant anthropologie, ethnologie et préhistoire,.

. des régulations endocriniennes (ERE) · UMR 7194 Histoire naturelle de l'homme préhistorique . Dans la foulée de l'exposition universelle de 1878, l'Etat fonde le Musée . du Trocadéro avec celles du laboratoire d'anthropologie du Jardin des Plantes, ces . Ethnologue,

chef de projets d'expositions Musée de l'Homme

13 mars 2014 . Dans le cadre des modules de l'école doctorale du Muséum national d'histoire naturelle (MNHN) de la spécialité Quaternaire et Préhistoire - QP26, .. archéologie, anthropologie sociale, ethnologie, épistémologie, droit de la.

Le musée de l'Homme est un musée national français installé depuis 1937 dans le palais de ...

Les collections d'anthropologie, de préhistoire et d'ethnologie du Muséum national d'histoire naturelle comptent plus de 500 000 pièces : fossiles.

Son intérêt se s'oriente ensuite vers l'anthropologie et la paléontologie. . puis est nommé à la chaire d'Ethnologie et d'Anthropologie des hommes actuels et des hommes fossiles au Muséum . Il dirige le Musée de l'Homme de 1950 à 1959.

11 juil. 2006 . Salle J- Anthropologie, ethnologie - [306.4 BERN m] . Chefs-d'œuvre du Musée de l'homme : anthropologie, préhistoire, ethnologie.

